

各種地形図・地図情報の統合閲覧サイト「全国Q地図」

全国Q地図管理者

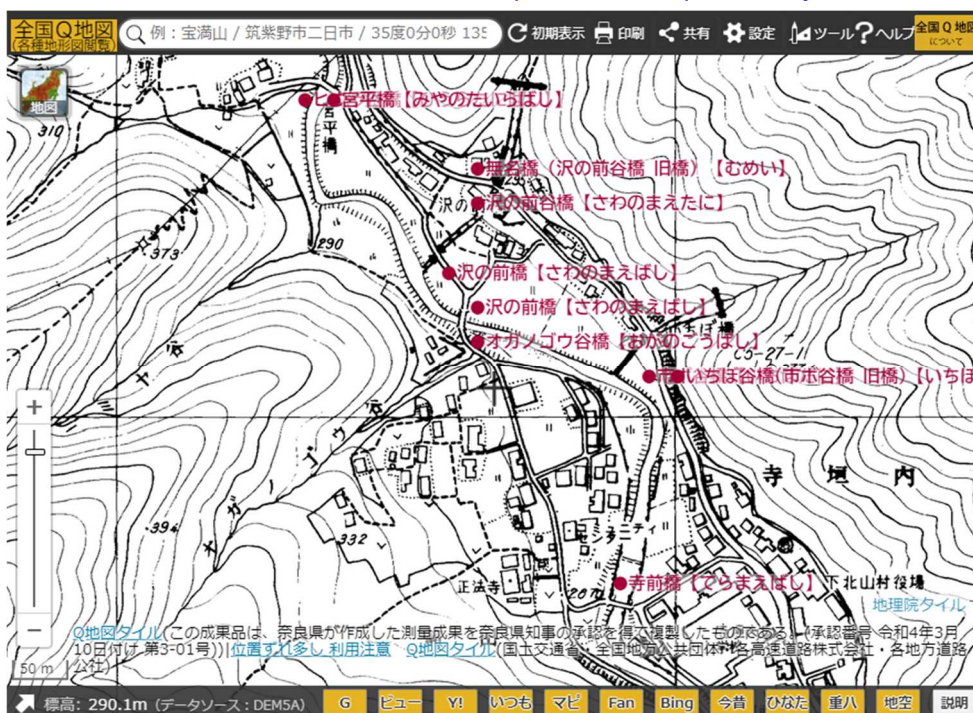
キーワード

地理院地図、旧版地図、公共測量成果、橋梁、ため池

地理院地図をベースに独自のレイヤー、機能を追加した各種地形図・地図情報の統合閲覧サイト

～地図の好きな**個人が趣味で運営**している地図サイトで、**全て無料**で利用できます～

<https://info.qchizu.xyz>



閲覧できる地図

- ・地理院地図の全ての地図
- ・独自コンテンツ (Q地図タイル)
- ・今昔マップなど外部タイル

独自機能として、ワンクリックで現在の場所を

- ・Google ストリートビュー
- ・Yahoo! 地図などで表示可能

全国Q地図での表示例 (奈良県森林基本図 + 全国橋梁マップ)

国土地理院が [GitHub](#) で公開している地理院地図のソースコードを利用して開発
2020.1.13 にサイトを公開し、現在の閲覧数は 19,789 ページビュー / 月 (2022.9)
独自コンテンツ「Q地図タイル」が閲覧可能

地形図類

過去の地理院タイル、都道府県作成の森林基本図、都道府県作成の地形図、市町村作成の都市計画基図など (紙地図換算でおよそ 21,000 面相当)

主題図類

全国道路構造物マップ (橋梁、トンネル等)、全国農業用ため池マップなど (計 15 種類)
行政機関や図書館に眠る **有用な測量成果等** を発掘し、**使いやすい形で Web 公開** (= G 空間情報の活用促進)

行政機関、教育 (学校)、防災、研究 (大学)、調査・趣味など **様々な分野で利用実績あり**