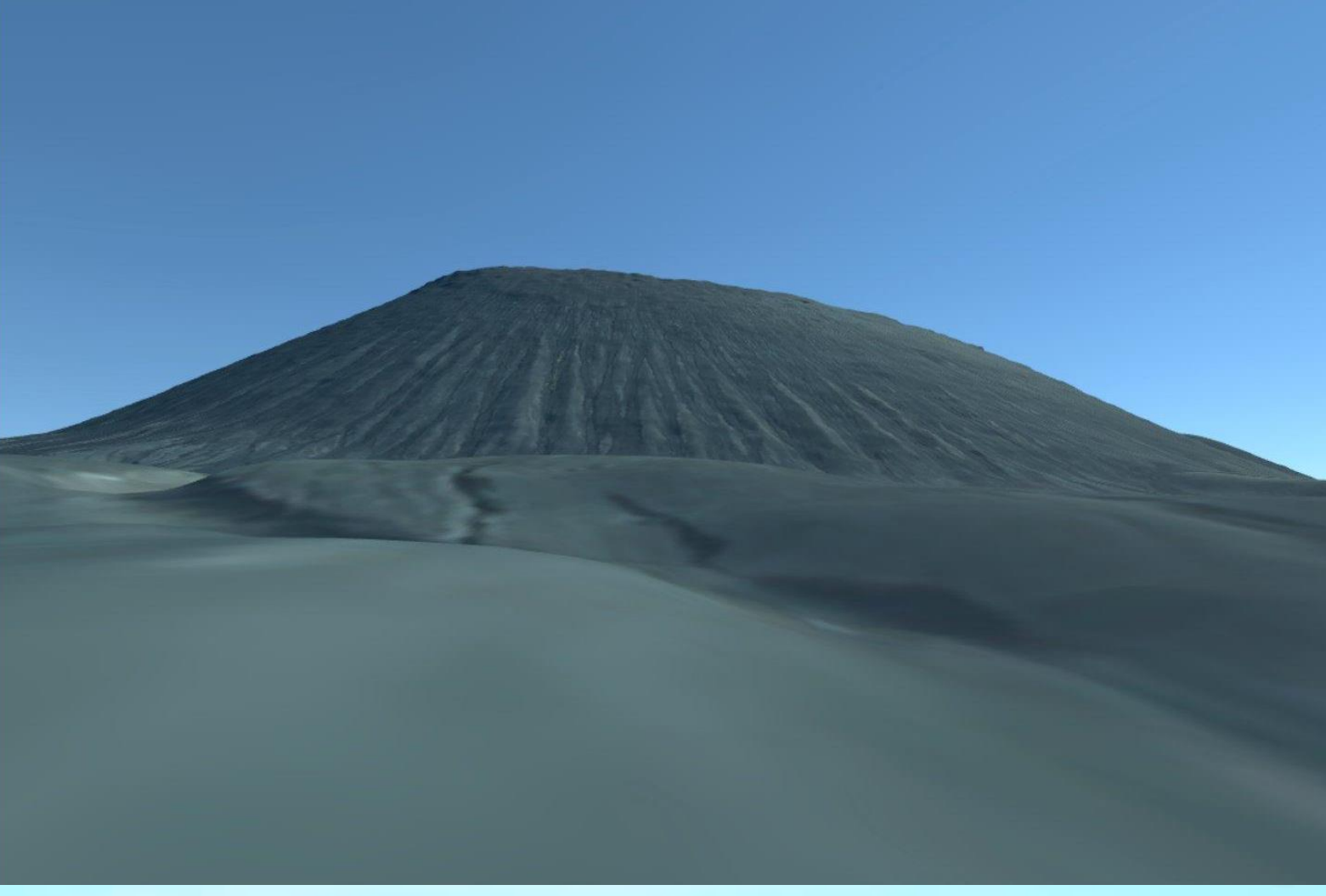


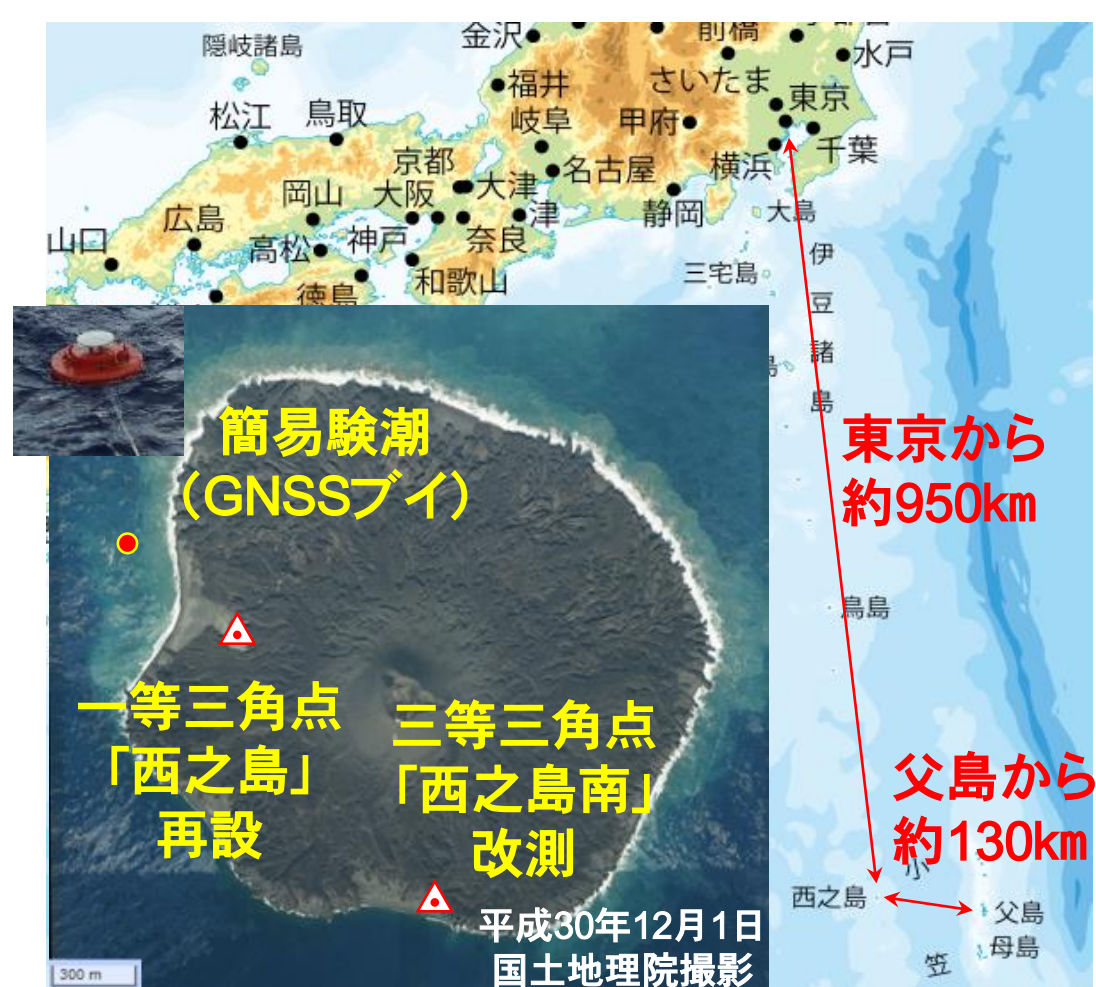
西之島の地形をVRで探索してみよう!



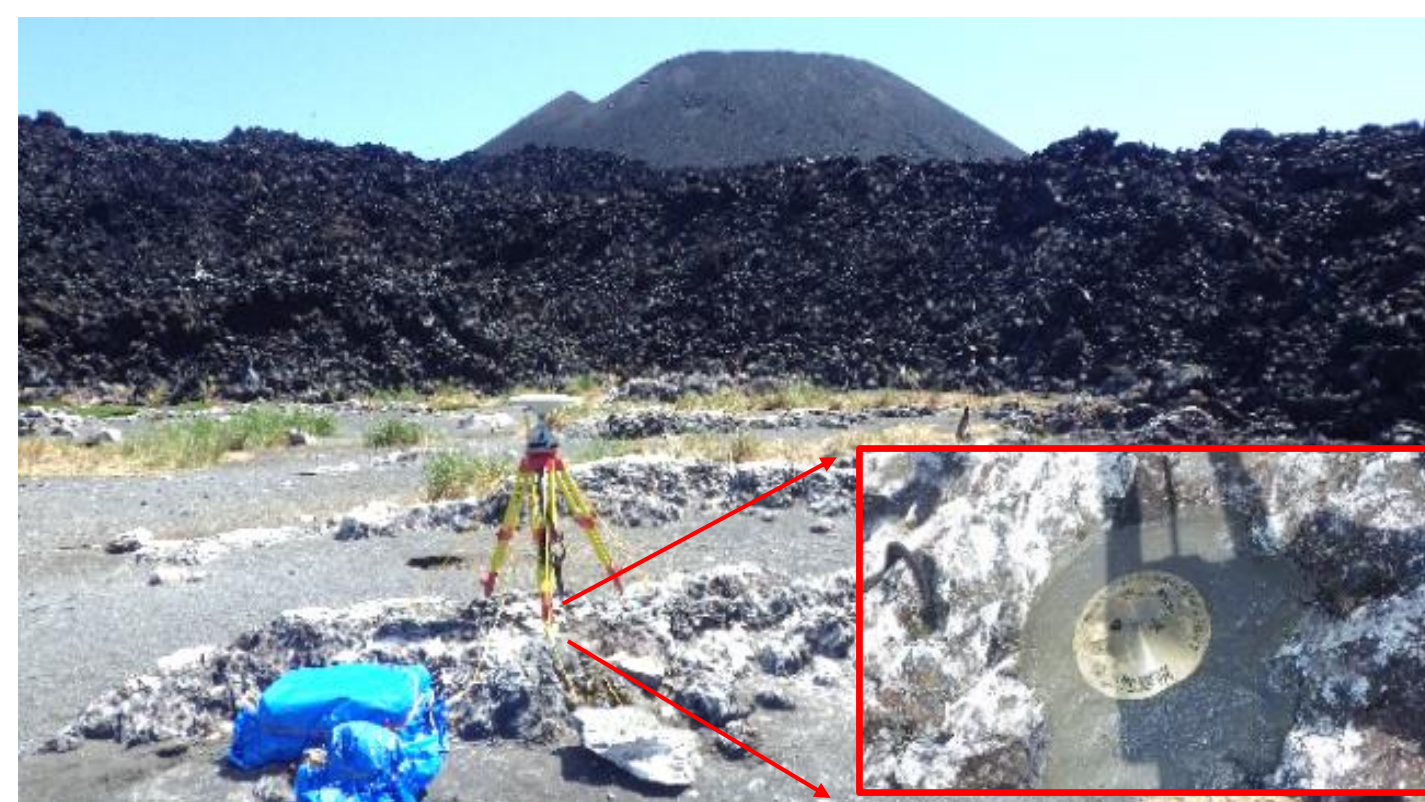
西之島の地形のVRデータは、国土地理院の所有する測量用航空機「くにかぜIII」で、**令和4年1月19日に撮影**された空中写真（斜め写真）を元にして作成されています。

離島の基準点整備～西之島編～

国土地理院では、国土の適切な保全・管理に貢献するため、国境離島への三角点整備を計画的に進めています。令和元年には、西之島（東京都小笠原村）に上陸し、平成29年4月の噴火の際の溶岩に埋没した一等三角点の再設置及び三等三角点の測量を実施しました。



西之島位置図と作業実施箇所



一等三角点「西之島」におけるGNSS測量と設置した三角点標識



三等三角点「西之島南」におけるGNSS測量